


**Zasady wypełniania
*wniosku o przyznanie płatności
na rok 2017***

The title is centered on a light beige background. It is flanked by two horizontal decorative bars, each featuring a close-up of green wheat stalks against a blurred background of a field and sky. The text is in a bold, dark green font, with the main title in a standard font and the subtitle in italics.

Termin składania wniosków

- ❑ Wnioski o przyznanie płatności na rok 2017 wraz z wymaganymi załącznikami (dokumentami), w tym wypełnionym materiałem graficznym, składa się do kierownika biura powiatowego Agencji właściwego ze względu na miejsce zamieszkania albo siedzibę rolnika. **W liście przewodnim do wniosków spersonalizowanych rolnik ma podany adres właściwego BP.**
- ❑ Wnioski o przyznanie płatności składa się w terminie od dnia **15 marca do dnia 15 maja 2017 r.**
- ❑ **Możliwe jest złożenie wniosku do dnia 9 czerwca 2017 r.** (kwota płatności, do której rolnik byłby uprawniony, będzie pomniejszana o **1% za każdy dzień roboczy opóźnienia, licząc od dnia 16 maja 2017 r.**).

Termin składania zmian do wniosku

- ❑ Zmiany do wniosku o przyznanie płatności bezpośrednich (z wyłączeniem płatności związanych do zwierząt), płatności niezwiązanej do tytoniu, płatności ONW, płatności rolno-środowiskowo-klimatycznej (PROW 2014-2020) (z wyłączeniem płatności w zakresie zachowania zagrożonych zasobów genetycznych zwierząt w rolnictwie), płatności ekologicznej (PROW 2014-2020) albo płatności rolnośrodowiskowej (PROW 2007-2013) (z wyłączeniem płatności w zakresie zachowania zagrożonych zasobów genetycznych zwierząt w rolnictwie), o wypłatę pomocy na zalesianie (PROW 2007-2013), przyznanie premii pielęgnacyjnej i premii zalesieniowej (PROW 2014-2020) lub przyznanie pierwszej premii pielęgnacyjnej do gruntów z sukcesją naturalną (PROW 2014-2020), można składać **do dnia 31 maja 2017 r.**
- ❑ **Ostateczny termin składania zmian do wniosku upływa w dniu 9 czerwca 2017 r.**, z tym, że złożenie zmiany do wniosku po dniu 31 maja 2017 r. skutkuje pomniejszeniem płatności do powierzchni objętej tą zmianą o 1% za każdy dzień roboczy opóźnienia.

Termin składania zmian do wniosku

- Zmiana do wniosku może polegać na dodaniu nowych działek ewidencyjnych lub działek rolnych (wraz z wymaganymi dla nich załącznikami) do uprzednio złożonego wniosku o przyznanie danej płatności lub dostosowaniu działek zadeklarowanych we wniosku o przyznanie płatności do stanu faktycznego.

- Jeżeli **od dnia 16 maja do dnia 9 czerwca 2017 r.** rolnik po raz pierwszy deklaruje na formularzu zmiany do wniosku nowy schemat pomocowy (po raz pierwszy zaznacza checkbox wskazujący, że ubiega się o nowe płatności, które nie były wskazane we wniosku o przyznanie płatności), taką deklarację traktuje się jak złożenie nowego wniosku dla tego schematu pomocowego (zastosowane będzie zmniejszenie płatności).


Termin składania zmian do wniosku

- ❑ Zmiany do wniosku oraz uzupełnienie braków, w tym złożenie załączników oraz wypełnionych materiałów graficznych, składa się na formularzu wniosku z zaznaczonym celem złożenia: *Zmiana do wniosku*. Uzupełnienie braku we wniosku do dnia 31 maja 2017 r. nie skutkuje zmniejszeniem należnych płatności.


- ❑ Uzupełnienie braków we wniosku **od dnia 1 czerwca do dnia 9 czerwca 2017 r.** skutkuje zmniejszeniem płatności w zakresie, którego dotyczą składane uzupełnienia. Wniosek rozpatrywany jest jedynie w zakresie, w jakim został on prawidłowo wypełniony oraz złożony w terminie do dnia 9 czerwca 2017 r. oraz na podstawie dołączonych do niego prawidłowych dokumentów. Braki we wniosku oraz na załącznikach i na materiale graficznym (z wyjątkiem błędów oczywistych), uzupełnione **po dniu 9 czerwca 2017 r.**, nie będą uwzględnione w prowadzonym postępowaniu administracyjnym w sprawie przyznania płatności.

Zmiana w zakresie wniosków transferowych

- ❑ Dotyczy: płatności rolnośrodowiskowej, płatności rolno-środowiskowo-klimatycznej i płatności ekologicznej.
- ❑ W przypadku przeniesienia posiadania gruntów lub stada zwierząt ras lokalnych albo śmierci rolnika albo następstwa prawnego, które nastąpiło po doręczeniu decyzji w sprawie przyznania płatności rolnośrodowiskowej, płatności rolno-środowiskowo-klimatycznej lub płatności ekologicznej za poprzedni rok, zamiast wniosku **W-4/110** składany jest wniosek **W-1/01**.



**Formularz wniosku
o przyznanie płatności
na rok 2017**





Wzór Wniosku o przyznanie płatności na rok 2017

WNIOSEK O PRYZNANIE PŁATNOŚCI NA ROK 2017

Wnioskuje o przyznanie:¹⁾

- jednolitej płatności obszarowej, płatności za zazielenienie²⁾ oraz płatności dodatkowej^{2), 3)}
- płatności dla młodych rolników²⁾
- płatności do krów^{4), 5)}
- płatności do bydła^{4), 5)}
- płatności do owiec⁴⁾
- płatności do kóz⁴⁾
- płatności do powierzchni upraw roślin strączkowych na ziarno⁴⁾
- płatności do powierzchni upraw roślin pastewnych⁴⁾
- płatności niezwiązanej do tytoniu²⁾
- płatności ONW⁶⁾
- płatności rolno-środowiskowo-klimatycznej (PROW 2014-2020)
 - w tym zachowanie zagrożonych zasobów genetycznych zwierząt w rolnictwie⁷⁾
 - w tym przyznanie kosztów transakcyjnych w ramach:⁸⁾ pakietu 4 pakietu 5 pakietu 6
- płatności ekologicznej (PROW 2014-2020)
 - w tym przyznanie kosztów transakcyjnych⁸⁾
- płatności rolnośrodowiskowej (PROW 2007-2013)
 - w tym zachowanie zagrożonych zasobów genetycznych zwierząt w rolnictwie⁷⁾
 - w tym przyznanie kosztów transakcyjnych w ramach:⁸⁾ pakietu 4 pakietu 5
- pomocy na zalesianie (PROW 2007-2013) – wniosek o wypłatę⁹⁾
- premii pielęgnacyjnej i premii zalesieniowej (PROW 2014-2020)¹⁰⁾
- pierwszej premii pielęgnacyjnej do gruntów z sukcesją naturalną (PROW 2014-2020)¹¹⁾
- płatności do powierzchni upraw buraków cukrowych⁴⁾
- płatności do powierzchni uprawy ziemniaków skrobiowych⁴⁾
- płatności do powierzchni uprawy chmielu⁴⁾
- płatności do powierzchni uprawy truskawek⁴⁾
- płatności do powierzchni uprawy pomidorów⁴⁾
- płatności do powierzchni uprawy Inu⁴⁾
- płatności do powierzchni uprawy konopi włóknistych⁴⁾

- Płatność do kóz, płatność do owiec – rolnik tylko w tytule wskazuje, że ubiega się o przyznanie płatności do kóz, płatności do owiec. **Nie będzie składał dodatkowych dokumentów.** Do wniosku dołącza się informację zawierającą numer siedziby stada, jeżeli zwierzęta, do których ma być przyznana płatność, znajdują się w innej siedzibie stada niż siedziba stada wnioskodawcy.
- Płatność do powierzchni upraw roślin wysokobiałkowych zastąpiono **płatnością do powierzchni upraw roślin strączkowych na ziarno oraz płatnością do powierzchni upraw roślin pastewnych.**
- Płatność do powierzchni upraw owoców miękkich zastąpiono **płatnością do powierzchni uprawy truskawek.**
- Dodano możliwość ubiegania się o **pierwszą premię pielęgnacyjną do gruntów z sukcesją naturalną (PROW 2014-2020).**



Strona 1 z 4 – System dla małych gospodarstw, Informacja o załącznikach

V. SYSTEM DLA MAŁYCH GOSPODARSTW

10. Oświadczam, że występuję z systemu dla małych gospodarstw

Sekcja V. SYSTEM DLA MAŁYCH GOSPODARSTW – **bez zmian**. Należy zaznaczyć znakiem „X” w przypadku, gdy rolnik oświadcza, że występuje z systemu dla małych gospodarstw.

~~V. LICZBA POSIADANYCH ZWIERZĄT, DO KTÓRYCH MAJĄ ZOSTAĆ PRYZNANE PŁATNOŚCI ZWIĄZANE DO ZWIERZĄT~~

10. Liczba bydła¹³⁾ <input type="text"/> sztuk w wieku do 24 m-cy	11. Liczba krów¹³⁾ <input type="text"/> sztuk w wieku powyżej 24 m-cy	12. Liczba samiec owczych¹³⁾ <input type="text"/> sztuk w wieku od 12 m-cy	13. Liczba samic kóz¹³⁾ <input type="text"/> sztuk w wieku od 12 m-cy
---	---	--	---

Sekcja LICZBA POSIADANYCH ZWIERZĄT, DO KTÓRYCH MAJĄ ZOSTAĆ PRYZNANE PŁATNOŚCI ZWIĄZANE DO ZWIERZĄT – **sekcja została usunięta**.

VI. INFORMACJA O ZAŁĄCZNIKACH¹⁵⁾

11. Załącznik:	Nazwa załącznika	Liczba załączników	Nazwa załącznika	Liczba załączników
1. Materiał graficzny ¹⁶⁾
.....

Sekcja VI. INFORMACJA O ZAŁĄCZNIKACH – **zostało usunięte pole „Łączna liczba załączników”**.

Należy wpisać nazwę załącznika dołączonego do wniosku oraz liczbę załączników.

Uwaga! Od roku 2017 nie ma obowiązku podpisywania załączników graficznych.

Strona 2 z 4 – Oświadczenie o powierzchni działek ewidencyjnych; kolumny 1-8

VII. OŚWIADCZENIE O POWIERZCHNI DZIAŁEK EWIDENCYJNYCH ¹⁷⁾							
Lp.	Położenie działki ewidencyjnej:			Dane według ewidencji gruntów i budynków:			
	województwo	powiat	gmina	nazwa obrębu ewidencyjnego	nr obrębu ewidencyjnego	nr arkusza mapy	nr działki ewidencyjnej
1	2	3	4	5	6	7	8

Kolumna 1 – liczba pojedyncza – **bez zmian**,

Kolumny 2 – 8 – dotyczące położenia działek ewidencyjnych – **bez zmian**.



Strona 2 z 4 – Oświadczenie o powierzchni działek ewidencyjnych; kolumny 9-14

Powierzchnia na działce ewidencyjnej: ¹⁸⁾					
kwalifikującego się hektara ogółem ¹⁸⁾	gruntów ornych ogółem, w tym gruntów ornych niezgłoszonych do płatności	gruntów niezgłoszonych do płatności: ¹⁹⁾			
		upraw trwałych	trwałych użytków zielonych	gruntów ornych:	
				nazwa uprawy ²⁰⁾	powierzchnia
ha : a	ha : a	ha : a	ha : a	ha : a	ha : a
9	10	11	12	13	14

Kolumna 9 – powierzchnia kwalifikującego się hektara – **bez zmian**.

Kolumna 10 – powierzchnia gruntów ornych ogółem, w tym gruntów ornych niezgłoszonych do płatności – **bez zmian**.

Kolumny 11-14 – powierzchnia gruntów niezgłoszonych do płatności w podziale na powierzchnię **upraw trwałych (w 2016 roku było „ogółem”)**, trwałych użytków zielonych, gruntów ornych z nazwą uprawy (jeśli rolnik posiada trawy na gruntach ornych lub grunty ugorowane lub gdy powierzchnia posiadanych gruntów ornych wynosi co najmniej 10 ha lub w przypadku realizacji **zobowiązania rolno-środowiskowo-klimatycznego w zakresie Pakietu 1. Rolnictwo zrównoważone**) i powierzchnią jej uprawy.

Kolumna 11, 12 i 14 wypełniana jest również w przypadku **płatności rolnośrodowiskowej, rolno-środowiskowo-klimatycznej i płatności ekologicznej**, jeśli rolnik posiada niezgłoszone do płatności uprawy trwałe lub trwałe użytki zielone lub grunty orne.

Została usunięta kolumna „Element proekologiczny”, w której rolnik wskazywał czy na danej działce ewidencyjnej znajduje się element proekologiczny deklarowany w *Oświadczeniu o powierzchni obszarów proekologicznych*.

Strona 3 z 4 – Oświadczenie o sposobie wykorzystywania działek rolnych; kolumny 1-10

VIII. OŚWIADCZENIE O SPOSOBIE WYKORZYSTYWANIA DZIAŁEK ROLNYCH ²¹⁾						
Oznaczenie działki rolnej	Grupa upraw ¹⁸⁾ /Obszar ¹⁸⁾ /Uprawa ²²⁾	Powierzchnia działki rolnej ²³⁾		Nr działki ewidencyjnej, na której jest położona działka rolna	Powierzchnia działki rolnej w granicach działki ewidencyjnej	
		ha	a		ha	a
1	2	3	4	5	6	7

Kolumny 1 – 5 – **bez zmian.**

Powierzchnia deklarowana do płatności ONW w ramach obszaru ONW ²⁴⁾		Dane w zakresie płatności: rolnośrodowiskowej/rolno-środowiskowo-klimatycznej/ekologicznej		Uwagi
Oznaczenie obszaru ONW ²⁵⁾	ha	a	Informacje szczegółowe dotyczące warunków oraz wymogów w ramach realizowanych pakietów/wariantów ²⁶⁾	
6	7	8	9	10

Kolumny 6 – 10 – **bez zmian.**

Wnioskodawcy ubiegający się tylko o przyznanie płatności w ramach systemów wsparcia bezpośredniego wypełniają kolumny 1-5 i 10 (jeśli dotyczy).

Wnioskodawcy ubiegający się o płatność ONW wypełniają kolumny 1-7.

Wnioskodawcy ubiegający się o płatność rolnośrodowiskową (PROW 2007-2013) lub płatność rolno-środowiskowo-klimatyczną (PROW 2014-2020) lub płatność ekologiczną (PROW 2014-2020) wypełniają kolumny 1–5, 8 oraz 9 (jeśli dotyczy).

Strona 4 z 4

IX. OŚWIADCZENIA I ZOBOWIĄZANIA

- 14) pomimo, że prowadzę działalność gospodarczą, o której mowa w art. 9 ust. 2 rozporządzenia (UE) nr 1307/2014 jestem rolnikiem aktywnym zawodowo;³⁰⁾
- 15) wyrysowane na materiale graficznym działki rolne są zgodne z faktycznym sposobem ich użytkowania,
- 16) posiadam tytuł prawny do działek ewidencyjnych wchodzących w skład Zasobu Własności Rolnej Skarbu Państwa.³¹⁾

Dodano oświadczenia:

- dotyczące rolnika aktywnego zawodowo,
- iż wyrysowane na materiale graficznym działki rolne są zgodne z faktycznym sposobem ich użytkowania – nie trzeba podpisywać załączników graficznych,
- o posiadaniu tytułu prawnego do działek ewidencyjnych wchodzących w skład Zasobów Własności Rolnej Skarbu Państwa.

15. Chcę otrzymywać powiadomienia SMS na nr telefonu: – –

Dodanie pola – wyrażenie chęci otrzymywania powiadomień sms oraz podanie aktualnego numeru telefonu.

Uwaga! Od roku 2018 podstawową formą składania wniosku będzie aplikacja e-Wniosek na stronie internetowej ARiMR.

Szacowane stawki płatności bezpośrednich na rok 2017 zostaną opublikowane najpóźniej do dnia 31 sierpnia 2017 r. w komunikacie na stronie internetowej ARiMR oraz MRiRW.

Zasady deklarowania działek rolnych w 2017 roku

Grupy upraw:

- **JPO** – jednolita płatność obszarowa;
- **JPO Z** - zagajniki o krótkiej rotacji,
- **JPO L** - obszary zalesione po 2008 r. (PROW 2007-2013 oraz PROW 2014-2020),
- **ONW** – tylko gdy rolnik ubiega się o płatność ONW do działki rolnej,
- **PRS** - płatność rolnośrodowiskowa (PROW 2007-2013),
- **PRSK** – płatność rolno-środowiskowo-klimatyczna (PROW 2014-2020),
- **RE** - płatność ekologiczna (PROW 2014-2020),
- **P** – płatność związana z produkcją odrębnie dla każdego schematu:
 - ✓ **P skrobia** – płatność do powierzchni uprawy ziemniaków skrobiowych,
 - ✓ **P burak cukrowy** – płatność do powierzchni uprawy buraków cukrowych,
 - ✓ **P chmiel** – płatność do powierzchni uprawy chmielu,
 - ✓ **P len** – płatność do powierzchni uprawy lnu,
 - ✓ **P konopie** – płatność do powierzchni uprawy konopi włóknistych,
 - ✓ **P STR** – płatność do powierzchni upraw roślin strączkowych na ziarno,
 - ✓ **P PAS** – płatność do powierzchni upraw roślin pastewnych,
 - ✓ **P truskawka** – płatność do powierzchni uprawy truskawek,
 - ✓ **P pomidory** – płatność do powierzchni uprawy pomidorów.

Zasady deklarowania działek rolnych w 2017 roku

- ❑ Działki „główne” - grupy upraw: **JPO**; **JPO Z** (zagajniki o krótkiej rotacji), **JPO L** (obszary zalesione po 2008 r.), **ONW**, **PRS**, **PRSK**, **RE** (gdy działka tylko do płatności ONW, PRS, PRSK, RE).
- ❑ Działki główne muszą mieć powierzchnię minimum 0,1 ha.
- ❑ Grupy upraw dla płatności ekologicznej, płatności rolnośrodowiskowej oraz płatności rolno-środowiskowo-klimatycznej: **PRS** (płatność rolnośrodowiskowa PROW 2007-2013) dla każdej rośliny (z wyjątkiem Pakietu 2), **PRSK** (płatność rolno-środowiskowo-klimatyczna PROW 2014-2020) dla każdej rośliny, **RE** (płatność ekologiczna PROW 2014-2020) dla każdego wariantu/pakietu, z określonymi wyjątkami.
- ❑ Działki muszą mieć powierzchnię minimum 0,1 ha.

Zasady deklarowania działek rolnych w 2017 roku

W przypadku deklarowania „podrzędnych” działek rolnych z grupami upraw:

- ✓ **TUZ, TUZ C** (TUZ wartościowy pod względem środowiskowym), **P** (płatności związane do powierzchni upraw – dla każdego rodzaju płatności należy zadeklarować odrębną działkę rolną) oraz wykazywania uprawy **konopi** lub **upraw na gruntach ornych** (na potrzeby dywersyfikacji upraw) oraz pojedynczej uprawy (dla płatności rolnośrodowiskowej (PROW 2007-2013) lub płatności rolnośrodowiskowo-klimatycznej (PROW 2014-2020) lub płatności ekologicznej (PROW 2014-2020)), działki te oznaczyć należy np. A1, A2 ... A10, AA1, AA2...itd.

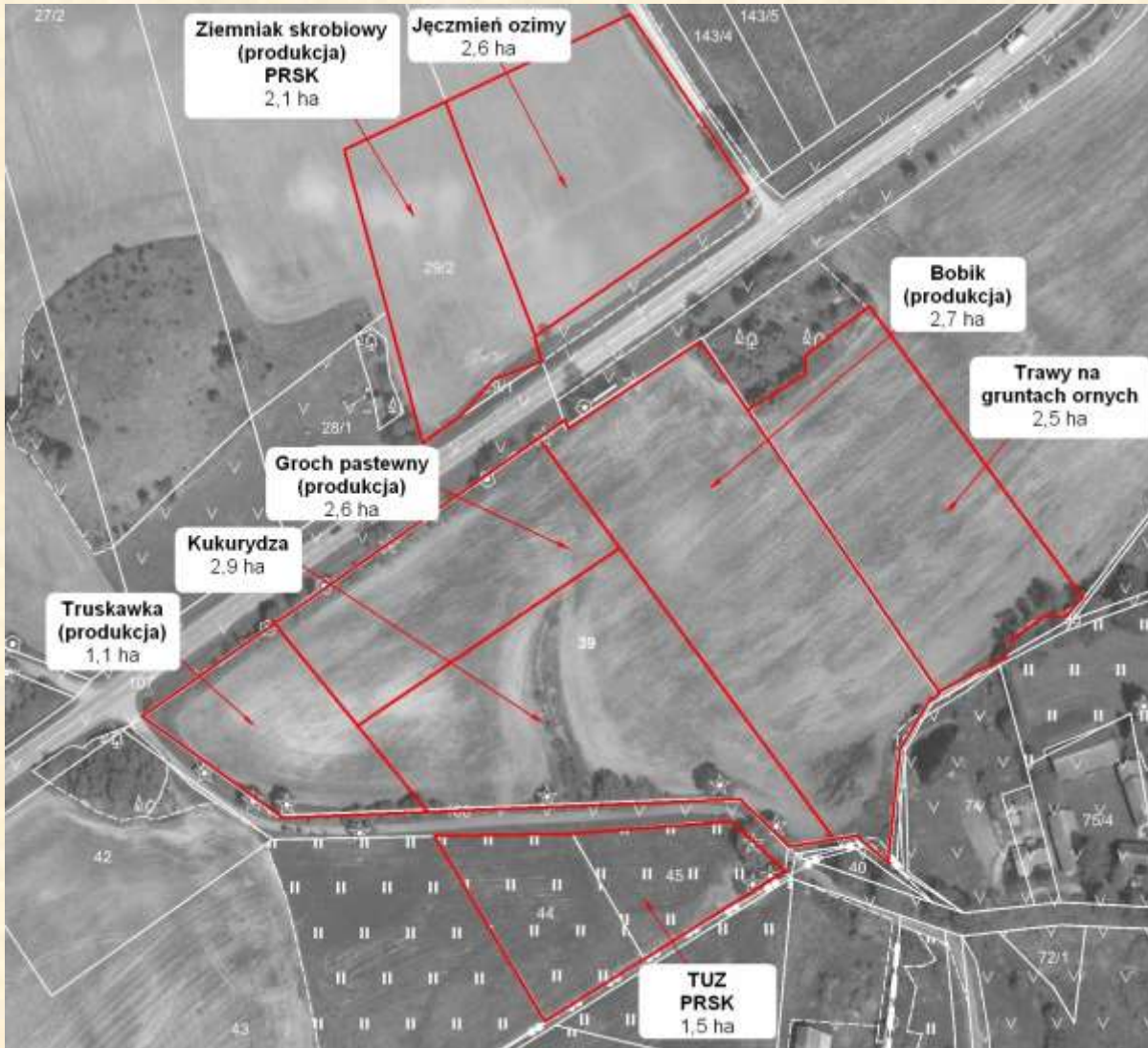
Deklarowane uprawy na potrzeby dywersyfikacji upraw powinny być zgodne z *Wykazem upraw na gruntach ornych na potrzeby dywersyfikacji upraw* zamieszczonym na stronie internetowej ARiMR www.arimr.gov.pl.

- ✓ W przypadku grupy upraw **P STR** (płatność do powierzchni upraw roślin strączkowych na ziarno) należy zawsze dodatkowo wykazać w odrębnej pozycji we wniosku powierzchnię uprawy **soi**, jako odrębną „podrzedną” działkę rolną - o ile dotyczy, a w przypadku realizacji praktyki dywersyfikacji upraw dodatkowo należy wykazać, jako odrębne „podrzedne” działki rolne, wszystkie pojedyncze uprawy zgłoszone do tej płatności.
- ✓ Działki te należy oznaczać we wniosku, np. A1a, A1b...itd. W przypadku grupy upraw **P PAS** (płatność do powierzchni upraw roślin pastewnych) na potrzeby realizacji praktyki dywersyfikacji upraw dodatkowo należy wykazać, jako odrębne „podrzedne” działki rolne, wszystkie pojedyncze uprawy zgłoszone do tej płatności. Działki te należy oznaczać we wniosku, np. A1a, A1b...itd.

Przykład 1

Gospodarstwo podlegające obowiązkowi realizacji praktyk w zakresie dywersyfikacji upraw i utrzymania obszarów proekologicznych

„Układ” roślin w gospodarstwie



- Gospodarstwo rolne składa się z 4 działek ewidencyjnych o numerach: 29/2, 39, 44 i 45.
- Działki są położone na obszarze ONW.
- **Powierzchnia gruntów ornych w gospodarstwie wynosi 16,50 ha.** Rolnik podlega obowiązkowi dywersyfikacji upraw oraz obowiązkowi utrzymania obszarów proekologicznych w gospodarstwie.
- Powierzchnię zajęłą pod trwałą użytk zielony, uprawę ziemniaka skrobiowego deklarowane są do płatności rolno-środowiskowo-klimatycznej (PROW 2014-2020).

Sposób deklaracji działek rolnych



A – JPO – 4,70 ha (powierzchnia upraw: jęczmień ozimy 2,60 ha oraz ziemniak skrobiowy 2,10 ha).

A1 - jęczmień ozimy, 2,60 ha, **A2** - P skrobia, 2,10 ha (rolnik prowadzi uprawę ziemniaka skrobiowego i deklaruje ją do płatności do powierzchni uprawy ziemniaków skrobiowych), **A2a** – PRSK ziemniak skrobiowy (rolnik deklaruje powierzchnię zajęta pod uprawę ziemniaka skrobiowego do płatności rolno-środowiskowo-klimatycznej (PROW 2014-2020), wariant 2.1).

B – JPO – 11,8 ha (powierzchnia upraw: trawy na gruntach ornyc 2,50 ha, bobik 2,70 ha, groch pastewny 2,60 ha, kukurydza 2,90 ha, truskawka 1,10 ha).

B1–trawy na gruntach ornyc, 2,5 ha, **B2** – P STR 5,3 ha (rolnik prowadzi uprawę bobiku i grochu pastewnego i deklaruje je do płatności do powierzchni upraw roślin strączkowych na ziarno), **B2a** – bobik, 2,70 ha (rolnik podlega dywersyfikacji upraw, więc musi rozpisać działki dla każdej uprawy), **B2b** –groch pastewny, 2,60 ha, **B3** – kukurydza, 2,90 ha, **B4** - P truskawka, 1,10 ha (rolnik prowadzi uprawę truskawki i deklaruje ją do płatności do powierzchni uprawy truskawek).

C – JPO, 1,50 ha (powierzchnia zajęta pod trwały użytek zielony).

C1 - PRSK TUZ 1,50 ha (rolnik deklaruje powierzchnię zajęta pod trwały użytek zielony do płatności rolno-środowiskowo-klimatycznej (PROW 2014-2020), wariant 4.2), **C1a** – TUZ, 1,50 ha (rolnik podlega dywersyfikacji upraw, więc musi rozpisać działki dla każdej uprawy).

Wypełniony wniosek – str. 1/4

Rodzaje płatności, o które ubiega się rolnik:

- jednolita płatność obszarowa, płatność za zazielenienie, płatność dodatkowa,
- płatność do powierzchni upraw strączkowych na ziarno;
- płatność do powierzchni uprawy ziemniaków skrobiowych,
- płatność do powierzchni uprawy truskawek,
- płatność rolno-środowiskowo-klimatyczna,
- płatność ONW.

Wniosek został wypełniony w zakresie:

- rodzaj płatności, o którą ubiega się rolnik,
- cel złożenia,
- nr identyfikacyjny,
- dane osobowe – imię, nazwisko, PESEL

Informacja o załącznikach dołączonych do wniosku:

- Materiał graficzny,
- Umowa na ziemniaki skrobiowe
- Oświadczenie o powierzchni obszarów proekologicznych (powierzchnia gruntów ornych w gospodarstwie wynosi 16,50 ha).

Wniosek o przyznanie:¹⁾

- jednolitej płatności obszarowej, płatności za zazielenienie²⁾ oraz płatności dodatkowej³⁾
- płatności dla młodych rolników⁴⁾
- płatności do krów⁵⁾
- płatności do bydła⁶⁾
- płatności do owiec⁴⁾
- płatności do kóz⁶⁾
- płatności do powierzchni upraw roślin strączkowych na ziarno⁷⁾
- płatności do powierzchni upraw roślin pastewnych⁴⁾
- płatności niezwiązanej do tytoniu²⁾
- płatności ONW⁸⁾
- płatności rolno-środowiskowo-klimatycznej (PROW 2014-2020)
 - w tym zachowanie zagrożonych zasobów genetycznych zwierząt w rolnictwie⁹⁾
 - w tym przyznanie kosztów transakcyjnych w ramach: pakietu 4 pakietu 5 pakietu 6
- płatności ekologicznej (PROW 2014-2020)
 - w tym przyznanie kosztów transakcyjnych⁹⁾
- płatności rolnośrodowiskowej (PROW 2007-2013)
 - w tym zachowanie zagrożonych zasobów genetycznych zwierząt w rolnictwie⁹⁾
 - w tym przyznanie kosztów transakcyjnych w ramach: pakietu 4 pakietu 5
- pomocy na zalesianie (PROW 2007-2013) – wniosek o wypłatę⁹⁾
- premii pielęgnacyjnej i premii zalesieniowej (PROW 2014-2020)¹⁰⁾
- pierwszej premii pielęgnacyjnej do gruntów z sukcesją naturalną (PROW 2014-2020)¹⁰⁾

I. CEL ZŁOŻENIA¹⁾

Wniosek Zmiana do wniosku¹²⁾ Korekta wniosku Wycofanie części wniosku Wycofanie całości wniosku

II. NUMER IDENTYFIKACYJNY

01. Numer identyfikacyjny: 0 2 2 1 1 5 5 7 8

III. PODMIOT

02. Nazwisko / Nazwa pełna: Jaskólska

03. PESEL: 5 1 1 0 2 5 1 1 1 1 1

04. Imię / Nazwa organu zarządzającego jednostką organizacyjną nieposiadającą osobowości prawnej: Janina

05. REGION

07. Rodzaju: Numer paszportu lub innego dokumentu tożsamości kandydata (osoba fizyczna) reprezentująca celowe gospodarstwo rolne

IV. PŁATNOŚCI DLA MŁODYCH ROLNIKÓW

08. Oświadczam, że:¹⁾

- samodzielnie prowadzę gospodarstwo rolne,
- pozostaję w związku małżeńskim i razem prowadzimy gospodarstwo rolne,
- sprawuję faktyczną i trwałą kontrolę nad osobą prawną¹⁾,
- samodzielnie lub wspólnie z innymi rolnikami (dotychczas został nadany numer identyfikacyjny), sprawuję faktyczną i trwałą kontrolę nad grupą osób w tym nad osobą nieposiadającą osobowości prawnej¹⁾

09. PESEL MŁ. ZYWA

V. SYSTEM DLA MAŁYCH GOSPODARSTW

10. Oświadczam, że występuję z systemu dla małych gospodarstw

VI. INFORMACJA O ZAŁĄCZNIKACH¹⁶⁾

1)	Zamów	Nazwa załącznika	Liczba załączników	Nazwa załącznika
1.	Materiał graficzny ¹⁵⁾		1	
2.	Oświadczenie o powierzchni obszarów proekologicznych		1	
3.	Umowa		1	

1) Wskazane zaznaczyć znakiem X.

Wypełniony wniosek – str. 2/4

VII. OŚWIADCZENIE O POWIERZCHNI DZIAŁEK EWIDENCYJNYCH¹⁷⁾

Lp.	Polozenie dzialki ewidencyjnej			Dane według ewidencji gruntów i budynków:				Powierzchnia na dziale ewidencyjnej: ¹⁸⁾										
	województwo	powiat	gmina	nazwa obrębu ewidencyjnego	nr obrębu ewidencyjnego	nr arkusza mapy	nr dzialki ewidencyjnej	kwalifikującego się hektara ogółem ¹⁹⁾		gruntów ornych ogółem, w tym gruntów ornych niezgłoszonych do płatności		gruntów niezgłoszonych do płatności: ²⁰⁾						
								ha	a	ha	a	upraw trwałych		trwałych użytków zielonych		gruntów ornych:		
												ha	a	ha	a	nazwa uprawy ²¹⁾	powierzchnia	
ha	a	ha	a	ha	a	ha	a	ha	a									
1	2	3	4	5	6	7	8	9	10	11	12	13	14					
1	Warmińsko-mazurskie	Elcki	Kalinowo	Długie	0003	1	29/2	4	70	4	70	0	0	0	0	-	0	0
2	Warmińsko-mazurskie	Elcki	Prostki	Bzury	0003	1	39	11	80	11	80	0	0	0	0	-	0	0
3	Warmińsko-mazurskie	Elcki	Prostki	Bzury	0003	1	44	0	60	0	0	0	0	0	0	-	0	0
3	Warmińsko-mazurskie	Elcki	Prostki	Bzury	0003	1	45	0	90	0	0	0	0	0	0	-	0	0

Rolnik w gospodarstwie posiada cztery działki ewidencyjne, na których są grunty rolne. Każda działka ewidencyjna została wpisana w oddzielnym wierszu. Do wniosku powinny zostać dołączone materiały graficzne w wyrysowanymi wszystkimi działkami ewidencyjnymi.

Wypełniony wniosek – str. 3/4

VIII. OŚWIADCZENIE O SPOSOBIE WYKORZYSTYWANIA DZIAŁEK ROLNYCH ⁽¹⁾												
Oznaczenie działki rolnej	Grupa upraw ⁽²⁾ /Obszar ⁽³⁾ /Uprawa ⁽⁴⁾	Powierzchnia działki rolnej ⁽⁵⁾		Nr działki ewidencyjnej, na której jest położona działka rolna	Powierzchnia działki rolnej w granicach działki ewidencyjnej		Powierzchnia deklarowana do płatności ONW w ramach obszaru ONW ⁽⁶⁾			Dane w zakresie płatności rolno-środowiskowej/rolno-środowiskowo-klimatycznej/ekologicznej		Uwagi
		ha	a		ha	a	Oznaczenie obszaru ONW ⁽⁷⁾	ha	a	Nr pakietu/wariantu/opcji	Informacje szczegółowe dotyczące warunków oraz wymogów w ramach realizowanych pakietów/wariantów ⁽⁸⁾	
A	JPO	4	70	29/2	4	70	ONW_1	4	70			
A1	Jęczmień ozimy	2	60	29/2	2	60						
A2	P skrobia	2	10	29/2	2	10						
A2a	PRSK ziemniak skrobiowy	2	10	29/2	2	10				2.1	Międzyplony: żyto ozime, wyka ozima, rzepik ozimy	
B	JPO	11	80	39	11	80	ONW_1	11	80			
B1	Trawy na gruntach ornych	2	50	39	2	50						
B2	P STR	5	30	39	5	30						
B2a	Bobik	2	70	39	2	70						
B2b	Groch pastewny	2	60	39	2	60						
B3	Kukurydza	2	90	39	2	90						
B4	P truskawka	1	10	39	1	10						
C	JPO	1	50	45	0	90	ONW_1	0	90			
				44	0	60	ONW_1	0	60			
C1	PRSK TUZ	1	50	45	0	90				4.2	pastwiskowy	
				44	0	60						
C1a	TUZ	1	50	45	0	90						
				44	0	60						

Należy pamiętać, że powierzchnię działek rolnych deklarowanych do płatności ONW należy wpisywać tylko przy działkach „głównych”.

Działka rolna C, C1 i C1a jest położona na dwóch działkach ewidencyjnych – każda z tych działek jest wpisana w oddzielnym wierszu w kolumnie 4 i 5.

IX. OSWIADCZENIA I ZOBOWIĄZANIA

Oświadczam, że:

- 1) pouczono mnie:
 - a) o skutkach złożenia fałszywego oświadczenia wynikających z art. 233 § 1 i § 6 Kodeksu karnego,
 - b) o możliwości i trybie żądania doręczenia decyzji, która uwzględniła w całości żądanie rolnika i nie określa zmniejszeń, wyłączeń lub pozostałych kar administracyjnych oraz nie ustala kwoty podlegających odliczeniu oraz o możliwości złożenia odwołania od tej decyzji;
- 2) znamy mi się skutki składania fałszywych oświadczeń wynikające z art. 297 § 1 i § 2 Kodeksu karnego;
- 3) znamy mi się zasady przyznawania płatności oraz z pomocy finansowej objętych wnioskami o przyznanie płatności;
- 4) jestem świadomy(-a) szczególnych warunków odnoszących się do systemu dla małych gospodarstw;
- 5) nie stwarzam sytuacji warunków, o których mowa w art. 80 rozporządzenia (UE) nr 1306/2013 art. 11 ust. 4, art. 41 ust. 7, art. 81 ust. 4 rozporządzenia (UE) nr 1307/2013, w celu uzyskania korzyści finansowych sprzecznych z celami systemów pomocy;
- 6) nie podlegam zakazowi dostępu do środków publicznych o których mowa w art. 5 ust. 3 pkt 4 ustawy z dnia 27 sierpnia 2009 r. o finansach publicznych (Dz. U. z 2013 r. poz. 986, z późn. zm.), na podstawie prawomocnego orzeczenia sądu;
- 7) dzięki rolni wnioskowanej do płatności⁽²¹⁾ są/będą/były w moim posiadaniu w dniu 31 maja 2017 r.;
- 8) zostałem(-am) poinformowany(-a), że:
 - a) obowiązek podania danych wynika z przepisów o krajowym systemie ewidencji producentów, ewidencji gospodarstw rolnych oraz ewidencji wniosków o przyznanie płatności,
 - b) pomoc przyznawana w ramach działania 221, 223 PROW 2007-2013 Zalesianie gruntów rolnych oraz zalesianie gruntów innych niż rolne, na mocy decyzji Komisji Europejskiej znak: K(2010) 8264 z dnia 1 grudnia 2010 r., jest pomocą państwa numer N 80/2010,
 - c) pomoc przyznawana w ramach działania Inwestycje w rozwój obszarów leśnych i poprawie żywotności lasów w ramach PROW 2014-2020, została zatwierdzona przez Komisję Europejską i jest programem pomocowym, któremu nadano numer referencyjny SA.41800 (20150A);
- 9) przyjmuję do wiadomości, iż:
 - a) zebrane dane osobowe będą przetwarzane przez Agencję Restrukturyzacji i Modernizacji Rolnictwa z siedzibą: 00-175 Warszawa, Al. Jana Pawła II 70, zgodnie z przepisami ustawy z dnia 29 sierpnia 1997 r. o ochronie danych osobowych (Dz. U. z 2016 r., poz. 922) w celu przyznania płatności/bezpośrednich płatności niezwiązanej do tytułu, płatności ONW, płatności rolno-środowiskowej (PROW 2007-2013), płatności rolno-środowiskowo-klimatycznej (PROW 2014-2020), pomocy na zalesianie (PROW 2007-2013), premii pielęgnacyjnej (PROW 2014-2020) oraz pierwszej premii pielęgnacyjnej do gruntów z sukcesją naturalną (PROW 2014-2020),
 - b) przysługuje mi, jako osobie fizycznej, prawo wglądu do moich danych osobowych oraz do ich poprawiania;
- 10) przyjmuję do wiadomości, że dane beneficjenta mogą, być udostępniane przez organy audytowe i dochodzeniowe Unii Europejskiej i państw członkowskich dla zabezpieczenia interesów finansowych Unii;
- 11) przyjmuję do wiadomości, że informacja o przyznaniu wnioskodawcy pomocy z publicznych środków finansowych, w tym przyznana kwota płatności z tytułu udzielonej pomocy w ramach płatności bezpośrednich, płatności niezwiązanej do tytułu, płatności ONW, płatności rolno-środowiskowej (PROW 2007-2013), płatności rolno-środowiskowo-klimatycznej (PROW 2014-2020), płatności ekologicznej (PROW 2007-2013), pomocy na zalesianie (PROW 2007-2013), premii pielęgnacyjnej (PROW 2014-2020) oraz pierwszej premii pielęgnacyjnej do gruntów z sukcesją naturalną (PROW 2014-2020), będzie publikowana na stronie internetowej MRiRW;
- 12) posiadam plan działalności rolno-środowiskowej lub plan działalności ekologicznej lub dokumentację przyrodniczą, o których mowa w przepisach o szczególnych warunkach i trybie przyznawania pomocy w ramach programu rolno-środowiskowego lub działania rolno-środowiskowo-klimatycznego lub działania rolnictwa ekologicznego^(20, 22);
- 13) jestem świadomy konieczności zmiany podjętego przez mnie:
 - a) zobowiązania rolno-środowiskowego w ramach PROW 2007-2013 w przypadku zmiany podstawowych wymagań, a w przypadku zobowiązania wykraczającego poza koniec okresu programowania – również w celu umożliwienia jego dostosowania do nowych ram prawnych,
 - b) zobowiązania rolno-środowiskowo-klimatycznego lub zobowiązania ekologicznego w ramach PROW 2014-2020 w przypadku zmiany odpowiednich obowiązkowych ram, wymogów lub obowiązków lub praktyk rolniczych korzystnych dla klimatu i środowiska lub praktyk równoważnych w celu uniknięcia podwójnego finansowania tych praktyk, a w przypadku zobowiązania wykraczającego poza koniec okresu programowania – również w celu umożliwienia jego dostosowania do nowych ram prawnych. Jeżeli nie zaakceptuję takiego rozwiązania, moje zobowiązanie rolno-środowiskowe lub zobowiązanie rolno-środowiskowo-klimatyczne lub zobowiązanie ekologiczne utraci ważność, a zwrot płatności nie będzie wymagany w stosunku do okresu, w którym zobowiązania te były obowiązujące⁽²³⁾;
- 14) pomimo, że prowadzę działalność gospodarczą, o której mowa w art. 9 ust. 2 rozporządzenia (UE) nr 1307/2014 jestem rolnikiem aktywnym zawodowo⁽²⁴⁾;
- 15) wyrytowane na materiale graficznym dane rolnika są zgodne z faktycznym sposobem ich użytkowania;
- 16) posiadam tytuł prawny do działek ewidencyjnych wchodzących w skład Zarządu Własności Rolnej Skarbu Państwa⁽²⁵⁾;

Zobowiązuję się do:

- 1) niezwłocznego informowania na piśmie Agencji Restrukturyzacji i Modernizacji Rolnictwa:
 - a) o każdym fakcie, który może mieć wpływ na nieważność lub nadmiernie przyznane płatności lub pomocy finansowej, objętych wnioskami o przyznanie płatności,
 - b) o każdej zmianie, która nastąpi w okresie od dnia złożenia niniejszego wniosku do dnia przyznania płatności lub pomocy finansowej, objętych wnioskami o przyznanie płatności, w szczególności gdy zmiany dotyczą: wykorzystywania gruntów/danych, wielkości powierzchni upraw, przeniesienia posiadania gospodarstwa rolnego,
 - c) o zakazie dostępu do środków publicznych, o których mowa w art. 5 ust. 3 pkt 4 ustawy z dnia 27 sierpnia 2009 r. o finansach publicznych, na podstawie prawomocnego orzeczenia sądu, ogłoszonym w Słowniku do mnie po złożeniu wniosku o przyznanie pomocy;
- 2) umożliwienia wstępu osobom upoważnionym do wykonywania czynności kontrolnych na terenie mojego gospodarstwa rolnego okazania dokumentów potwierdzających dane zawarte we wniosku o przyznanie płatności a także zapewnienia niezbędnej pomocy przy wykonywaniu czynności kontrolnych;
- 3) utrzymywania wszystkich gruntów, na których prowadzona jest działalność rolnicza zgodnie z normami oraz przestrzegania wymogów wzajemnej zgodności przez cały rok kalendarzowy, w którym został złożony wniosek o przyznanie płatności;
- 4) utrzymywania w gospodarstwie zwierząt, w odniesieniu do których został złożony wniosek o przyznanie płatności związanych do zwierząt, w okresie wskazanym w przepisach o płatnościach w ramach systemów wsparcia bezpośredniego;
- 5) realizacji 5-letniego zobowiązania rolno-środowiskowego albo zobowiązania rolno-środowiskowo-klimatycznego albo zobowiązania ekologicznego⁽²⁶⁾;
- 6) prowadzenia w gospodarstwie rolnym rejestru działalności rolno-środowiskowej lub rejestru działalności ekologicznej⁽²⁷⁾;
- 7) prowadzenia działalności rolniczej na powierzchni nie mniejszej od tej, za którą otrzymałem(-am) w pierwszym roku pomoc finansową z tytułu wspierania gospodarowania na obszarach górskich i innych obszarach o niekorzystnych warunkach gospodarowania (ONW), przez okres 5 lat od dnia otrzymania pomocy⁽²⁸⁾;
- 8) prowadzenia działalności rolniczej na obszarach z ograniczeniami naturalnymi lub innymi szczególnymi ograniczeniami⁽²⁹⁾;
- 9) pielęgnacji założonej uprawy leśnej przez 5 lat od dnia wykonania zalesienia zgodnie z planem zalesienia oraz prowadzenia założonej uprawy leśnej, przez 15 lat od dnia uzyskania pierwszej płatności na zalesianie⁽³⁰⁾;
- 10) pielęgnacji zalesienia wykonanego na gruncie, lub zalesienia występującego na gruncie wskutek sukcesji naturalnej zgodnie z wymogami planu zalesienia, przez 5 lat od dnia złożenia wniosku o przyznanie pierwszej premii pielęgnacyjnej oraz utrzymania zalesienia wykonanego na gruncie, przez 12 lat od dnia złożenia wniosku o przyznanie pierwszej premii zaleseniowej⁽³¹⁾;

12. Oświadczam, że dokonałem zmiany podjętego zobowiązania: rolno-środowiskowego (PROW 2007-2013) rolno-środowiskowo-klimatycznego (PROW 2014-2020)

13. Oświadczam, że nie stwarzam przeszkód prowadzenia działalności rolniczej na zadeklarowanych we wniosku gruntach prowadzę działalność rolniczą przez cały rok kalendarzowy.

14. Wypełniony formularz wniosku o przyznanie płatności na rok 2018 oraz materiał graficzny przesyłać: przekazać w wersji papierowej udostępnić za pomocą formularza dostępnego na stronie internetowej Agencji Restrukturyzacji i Modernizacji Rolnictwa (aplikacja e-Wniosek)⁽³²⁾

15. Chcę otrzymywać powiadomienia SMS na nr telefonu: – –

16. Data i podpis wnioskodawcy: – –
 Janina Jaskólska
data zgłoszenia wniosku (dzień – miesiąc – rok) czyli w zapisie wiekopisowym

WYPEŁNIONY WNIOSEK – STR. 4/4

W polu 14 należy wskazać w jakiej formie (papierowej czy elektronicznej) chce się otrzymać wniosek spersonalizowany na rok 2018.

Rolnik podając numer telefonu komórkowego może otrzymywać krótkie informacje tekstowe (sms) zawierające przypomnienia o terminach składania wniosków, dokumentów do wniosków.

WNIOSEK MUSI BYĆ PODPISANY

Przykład 2.1

**Gospodarstwo ekologiczne podlegające
obowiązkowi realizacji praktyk w zakresie
dywersyfikacji upraw i utrzymania obszarów
proekologicznych**

„Układ” roślin w gospodarstwie



- Gospodarstwo rolne składa się z 4 działek ewidencyjnych o numerach: 212/2, 213, 214 i 215.
- Działki są położone na obszarze ONW.
- Na działce ewidencyjnej 212/2 realizowane jest zobowiązanie w ramach działania Rolnictwo ekologiczne (PROW 2014-2020) – 50,40 ha.
- Działka ewidencyjna 214 została zalesiona w ramach PROW 2014-2020 – 19,90 ha. Nie przysługuje płatność ONW.
- Na działce ewidencyjnej nr 215 prowadzona jest uprawa żyta ozimego i ziemniaka – 15,07 ha.

Powierzchnia gruntów ornych w gospodarstwie wynosi 15,07 ha.

(od powierzchni gruntów ornych w gospodarstwie, należy odjąć powierzchnie gruntów ornych, na których prowadzona jest produkcja metodami ekologicznymi, zgodnie z przepisami o rolnictwie ekologicznym).

Rolnik podlega obowiązkowi dywersyfikacji upraw oraz obowiązkowi utrzymania obszarów proekologicznych w gospodarstwie.

Sposób deklaracji działek rolnych



A – JPO – 50,40 ha (powierzchnia trawy na gruntach ornych).

A1 – RE trawy na gruntach ornych uprawiane metodami ekologicznymi) – 50,40 ha, **A1a** – trawy na gruntach ornych 50,40 ha.

Rolnik zobowiązany jest złożyć *Oświadczenie o zwolnieniu z obowiązku przestrzegania wymogów zazielenienia.*

B – JPO L – 19,90 ha.

C – JPO – **15,07 ha** (powierzchnia uprawy żyta ozimego i ziemniaka).

C1 – żyto ozime - 8,07 ha,
C2 – ziemniak -7,00 ha).

Symbol formularza: W-101 Agencja Restrukturyzacji i Modernizacji Rolnictwa

WNIOSEK O PRZYZNANIE PŁATNOŚCI NA ROK 2017

Wniosek o przyznanie:¹⁾

- jednolitej płatności obszarowej, płatności za zazielenienie²⁾ oraz płatności dodatkowej²⁾
- płatności dla młodych rolników³⁾
- płatności do krów^{4), 5)}
- płatności do bydła^{4), 5)}
- płatności do owiec⁴⁾
- płatności do kóz⁴⁾
- płatności do powierzchni upraw roślin strączkowych na ziarno⁴⁾
- płatności do powierzchni upraw roślin pastwinych⁴⁾
- płatności niezwiązanej do tytoniu²⁾
- płatności ONW⁶⁾
- płatności rolno-środowiskowo-klimatycznej (PROW 2014-2020)
 - w tym zachowanie zagrożonych zasobów genetycznych zwierząt w rolnictwie⁷⁾
 - w tym przyznanie kosztów transakcyjnych w ramach:⁸⁾ pakietu 4 pakietu 5 pakietu 6
- płatności ekologicznej (PROW 2014-2020)
 - w tym przyznanie kosztów transakcyjnych⁹⁾
- płatności rolnośrodowiskowej (PROW 2007-2013)
 - w tym zachowanie zagrożonych zasobów genetycznych zwierząt w rolnictwie⁷⁾
 - w tym przyznanie kosztów transakcyjnych w ramach:⁸⁾ pakietu 4 pakietu 5
- pomocy na zalesianie (PROW 2007-2013) – wniosek o wypłatę¹⁰⁾
- premii pielęgnacyjnej i premii zalesieniowej (PROW 2014-2020)¹⁰⁾
- pierwszej premii pielęgnacyjnej do gruntów z sukcesją naturalną (PROW 2014-2020)¹¹⁾

Wypełniony wniosek – str. 1/4

Rodzaje płatności, o które ubiega się rolnik:

- jednolita płatność obszarowa, płatność za zazielenienie, płatność dodatkowa,
- płatność do krów,
- płatność ONW,
- płatność ekologiczna (PROW 2014-2010),
- Premii pielęgnacyjnej i premii zalesieniowej (PROW 2014-2020).

I. CEL ZŁOŻENIA¹⁾

Wniosek Zmiana do wniosku¹²⁾ Korekta wniosku Wycofanie części wniosku Wycofanie całego wniosku

II. NUMER IDENTYFIKACYJNY

01. Numer identyfikacyjny: 0 2 3 4 5 6 7 8 9

III. PODMIOT

02. Nazwisko / Nazwa pełna: NOWICKI

03. Płeć: JAN

04. Dopuszczalne / Nazwa organu zarządczego jednostki organizacyjnej niepełnosprawnej osoby fizycznej

05. REGON: 68081405908

IV. PŁATNOŚĆ DLA MŁODYCH ROLNIKÓW

06. Oświadczam, że:¹³⁾

- samodzielnie prowadzę gospodarstwo rolne,
- pozostaję w związku małżeńskim i razem prowadzimy gospodarstwo rolne,
- sprawuję faktyczną i trwałą kontrolę nad osobą prawną¹⁴⁾,
- samodzielnie lub wspólnie z innymi rolnikami (którym nadano numer identyfikacyjny), sprawuję faktyczną i trwałą kontrolę nad grupą osób, w tym nad spółką organizacyjną nieposiadającą osobowości prawnej¹⁵⁾.

V. SYSTEM DLA MAŁYCH GOSPODARSTW

10. Oświadczam, że występuję z systemu dla małych gospodarstw

VI. INFORMACJA O ZAŁĄCZNIKACH¹⁶⁾

Nr załącznika	Nazwa załącznika	Liczba załączników	Nazwa załącznika
1.	Materiał graficzny ¹⁷⁾	1	
2.	Oświadczenie o zwierzętach zadeklarowanych do płatności	1	
3.	Oświadczenie o powierzchni obszarów przedmiotowych	1	
4.	Oświadczenie o zwolnieniu z obowiązku przestrzegania wymogów		

1) Wskazać znakami X.

Wniosek został wypełniony w zakresie:

- rodzaj płatności, o którą ubiega się rolnik,
- cel złożenia,
- nr identyfikacyjny,
- dane osobowe – imię, nazwisko, PESEL

Rolnik, który deklaruje zwierzęta do płatności do krów do wniosku **dołącza** obowiązkowo *Oświadczenie o zwierzętach zadeklarowanych do płatności.*

Wypełniony wniosek – str. 2/4

VII. OŚWIADCZENIE O POWIERZCHNI DZIAŁEK EWIDENCYJNYCH¹⁷⁾

Lp.	Położenie działki ewidencyjnej			Dane według ewidencji gruntów i budynków:				Powierzchnia na działce ewidencyjnej: ¹⁸⁾									
	województwo	powiat	gmina	nazwa obrębu ewidencyjnego	nr obrębu ewiden- cyjnego	nr arkusz a mapy	nr działki ewiden- cyjnej	kwalifikującego się hektara ogółem ¹⁹⁾		gruntów ornych ogółem, w tym gruntów ornych niezgłoszonych do płatności		gruntów niezgłoszonych do płatności ¹⁹⁾					
								ha	a	ha	a	upraw trwałych	trwałych użytków zielonych	gruntów ornych:			
														nazwa uprawy ²⁰⁾	powierzchnia		
ha	a	ha	a	ha	a	ha	a	ha	a								
1	2	3	4	5	6	7	8	9	10	11	12	13	14				
1	Mazowieckie	garwoliński	Trojanów	Wola Korycka	23		212/2	40	00	40	00	0	00	0	00	0	00
2	Mazowieckie	garwoliński	Trojanów	Wola Korycka	23		213	10	40	10	40						
3	Mazowieckie	garwoliński	Trojanów	Wola Korycka	23		214	19	90	0	00						
4	Mazowieckie	garwoliński	Trojanów	Wola Korycka	23		215	15	07	15	07						

Na działce ewidencyjnej nr 214 nie znajdują się grunty orne. Działka zalesiona w ramach PROW 2014-2020.

Rolnik w gospodarstwie posiada cztery działki ewidencyjne, na których są grunty rolne. Do wniosku powinny zostać dołączone materiały graficzne w wyrysowanych wszystkich działkami ewidencyjnymi.

Wypełniony wniosek – str. 3/4

VIII. OŚWIADCZENIE O SPOSOBIE WYKORZYSTYWANIA DZIAŁEK ROLNYCH ²¹⁾												
Oznaczenie działki rolnej	Grupa upraw ¹⁸⁾ /Obszar ¹⁹⁾ /Uprawa ²⁰⁾	Powierzchnia działki rolnej ²²⁾		Nr działki ewidencyjnej, na której jest położona działka rolna	Powierzchnia działki rolnej w granicach działki ewidencyjnej		Powierzchnia deklarowana do płatności ONW w ramach obszaru ONW ²³⁾			Dane w zakresie płatności rolno-rodowiskowej/rolno-środowiskowo-klimatycznej/ekologicznej		Uwagi
		ha	a		ha	a	Oznaczenie obszaru ONW ²⁴⁾	ha	a	Nr pakietu/wariantu/opcji	Informacje szczegółowe dotyczące warunków oraz wymogów w ramach realizowanych pakietów/wariantów ²⁵⁾	
1	2	3	4	5	6	7	8	9	10	11	12	
A	JPO	50	40	212/2	40	00	ONW_1	40	00			
				213	10	40	ONW_1	10	40			
A1	FE Trawy na gruntach ornych	50	40	212/2	40	00				5		Mieszanka jednoroczna traw
				213	10	40						
A1a	Trawy na gruntach ornych	50	40	212/2	40	00						
				213	10	40						
B	JPOL	19	90	214	19	90						
C	JPO	15	07	215	15	07	ONW_1	15	07			
C1	Żyto ozime	8	07	215	8	07						
C2	Ziemniaki	7	00	215	7	00						

Działka ewidencyjna 214 została zalesiona w ramach PROW 2014-2020.
Nie przysługuje płatność ONW.

IX. OŚWIADCZENIA I ZOBOWIĄZANIA

Oświadczam, że:

- 1) pouczono mnie:
 - a) o skutkach złożenia fałszywego oświadczenia wynikających z art. 233 § 1 i § 6 Kodeksu karnego,
 - b) o możliwości i trybie żądania doręczenia decyzji, która uwzględni w zabiciu żądanie rolnika i nie określa zmniejszeń, wyłączeń lub pozostałych kar administracyjnych oraz nie ustala kwot podlegających odliczeniu oraz o możliwości złożenia odwołania od tej decyzji;
- 2) znamie mą skutki składania fałszywych oświadczeń wynikające z art. 207 § 1 i § 2 Kodeksu karnego;
- 3) znamie mą zasady przyznawania płatności oraz pomocy finansowej, objętych wnioskiem o przyznanie płatności;
- 4) jestem świadomy/a szczególnych warunków odnoszących się do systemu dla małych gospodarstw;
- 5) nie stwarzam szkodliwych warunków, o których mowa w art. 60 rozporządzenia (UE) nr 1306/2013, art. 11 ust. 4, art. 41 ust. 7, art. 61 ust. 4 rozporządzenia (UE) nr 1307/2013, w celu uzyskania korzyści finansowych sprzecznych z celami systemów pomocy;
- 6) nie podlegam zakazom dostępu do środków publicznych o których mowa w art. 5 ust. 3 pkt 4 ustawy z dnia 27 sierpnia 2009 r. o finansach publicznych (Dz. U. z 2016 r. poz. 1870), na podstawie prawomocnego orzeczenia sądu;
- 7) działki rolne wnioskowane do płatności²¹⁾ są/byłyby w moim posiadaniu na dniu 31 maja 2017 r.;
- 8) zostalem/am poinformowany/-a, że:
 - a) obowiązek podania danych wynika z przepisów o krajowym systemie ewidencji producentów, ewidencji gospodarstw rolnych oraz ewidencji wniosków o przyznanie płatności,
 - b) pomoc przyznawana w ramach działania 221, 225 PROW 2007-2013. Zalesianie gruntów rolnych oraz zalesianie gruntów innych niż rolne, na mocy decyzji Komisji Europejskiej znak: K(2010) 8264 z dnia 1 grudnia 2010 r., jest pomocą państwa numeru N 92/2010,
 - c) pomoc przyznawana w ramach działania Inwestycje w rozwój obszarów wiejskich i poprawie żywotności lasów w ramach PROW 2014-2020, została zatwierdzona przez Komisję Europejską (jest programem pomocowym, któremu na dano numer referencyjny SA.41900 (2015XA));
- 9) przyjmuję do wiadomości, iż:
 - a) zebrane dane osobowe będą przetwarzane przez Agencję Restrukturyzacji i Modernizacji Rolnictwa z siedzibą: 00-175 Warszawa, Al. Jana Pawła II 70, zgodnie z przepisami ustawy z dnia 29 sierpnia 1997 r. o ochronie danych osobowych (Dz. U. z 2016 r., poz. 922) w celu przyznania płatności bezpośrednich, płatności niezwiązanej do tytułu, płatności ONW, płatności rolno-środowiskowej (PROW 2007-2013), płatności rolno-środowiskowo-klimatycznej (PROW 2014-2020) oraz pierwszej premii pielęgnacyjnej do gruntów z sukcesją naturalną (PROW 2014-2020), premii pielęgnacyjnej i premii zalesieniowej (PROW 2014-2020) oraz pierwszej premii pielęgnacyjnej do gruntów z sukcesją naturalną (PROW 2014-2020);
 - b) przysługuje mi, jako osobie fizycznej, prawo wglądu do moich danych osobowych oraz do ich poprawiania;
- 10) przyjmuję do wiadomości, że dane beneficjentów mogą być przetwarzane przez organy audytowe i dochodzeniowe Unii Europejskiej i państwa członkowskich dla zabezpieczenia interesów finansowych Unii;
- 11) przyjmuję do wiadomości, że informacje o przyznaniu wnioskodawcy pomocy z publicznych środków finansowych, w tym przyznanie kwoty płatności z tytułu udzielonej pomocy w ramach płatności bezpośrednich, płatności niezwiązanej do tytułu, płatności ONW, płatności rolno-środowiskowej (PROW 2007-2013), płatności rolno-środowiskowo-klimatycznej (PROW 2014-2020), płatności ekologicznej (PROW 2014-2020), pomocy na zalesianie (PROW 2007-2013), premii pielęgnacyjnej i premii zalesieniowej (PROW 2014-2020) oraz pierwszej premii pielęgnacyjnej do gruntów z sukcesją naturalną (PROW 2014-2020), będzie publikowana na stronie internetowej MRiRW;
- 12) posiadam plan działalności rolno-środowiskowej lub plan działalności ekologicznej lub dokumentację przyrodniczą, o których mowa w przepisach o szczególnych warunkach i trybie przyznawania pomocy w ramach programu rolno-środowiskowego lub działania rolno-środowiskowo-klimatycznego lub działania rolnictwo ekologiczne²²⁾;
- 13) jestem świadomy konieczności zmiany podjętego przeze mnie:
 - a) zobowiązania rolno-środowiskowego w ramach PROW 2007-2013 w przypadku zmiany podstawowych wymagań, a w przypadku zobowiązania wykraczającego poza koniec okresu programowania – również w celu umożliwienia jego dostosowania do nowych ram prawnych,
 - b) zobowiązania rolno-środowiskowo-klimatycznego lub zobowiązania ekologicznego w ramach PROW 2014-2020 w przypadku zmiany odpowiednich obowiązkowych norm, wymogów lub praktyk rolniczych korzystnych dla klimatu i środowiska lub praktyk równoważnych w celu uniknięcia podległego finansowania tych praktyk, a w przypadku zobowiązania wykraczającego poza koniec okresu programowania – również w celu umożliwienia jego dostosowania do nowych ram prawnych. Jeżeli nie zaakceptuję takiego rozważania, moje zobowiązanie rolno-środowiskowe lub zobowiązanie rolno-środowiskowo-klimatyczne lub zobowiązanie ekologiczne utraci ważność, a zwrot płatności nie będzie wymagany w stosunku do okresu, w którym zobowiązania te były obowiązujące²³⁾;
- 14) pomimo, że prowadzę działalność gospodarczą, o której mowa w art. 9 ust. 2 rozporządzenia (UE) nr 1307/2013 jestem rolnikiem aktywnym zawodowo²⁴⁾;
- 15) wyrytowane na materiale graficznym dane rolne są zgodne z faktycznym sposobem ich użytkowania;
- 16) posiadam tytuł prawny do działek ewidencyjnych wchodzących w skład za sobą Własności Rolnej Skarbu Państwa²⁵⁾;

Zobowiązuję się do:

- 1) niezwłocznie informowania na piśmie Agencji Restrukturyzacji i Modernizacji Rolnictwa:
 - a) o każdym fakcie, który może mieć wpływ na nieterminowe lub nadmierne przyznanie płatności lub pomocy finansowej, objętych wnioskiem o przyznanie płatności,
 - b) o każdej zmianie, która nastąpi w okresie od dnia złożenia niniejszego wniosku do dnia przyznania płatności lub pomocy finansowej, objętych wnioskiem o przyznanie płatności, w szczególności gdy zmianą tą dotyczy wykorzystywania gruntów rolnych, wszelkie powiększenie upraw, przeniesienia posiadania gospodarstwa rolnego,
 - c) o zakazie dostępu do środków publicznych, o których mowa w art. 5 ust. 3 pkt 4 ustawy z dnia 27 sierpnia 2009 r. o finansach publicznych, na podstawie prawomocnego orzeczenia sądu, odcieczonym w stosunku do mnie do złożenia wniosku o przyznanie pomocy;
- 2) umożliwienia wstępu osobom upoważnionym do wykonywania czynności kontrolnych na teren mojego gospodarstwa rolnego okazania dokumentów potwierdzających dane zawarte we wniosku o przyznanie płatności a także zapewnienia niezbędnej pomocy przy wykonywaniu czynności kontrolnych;
- 3) utrzymywania na wszystkich gruntach, na których prowadzona jest działalność rolnicza zgodnie z normami oraz przestrzegania wymogów wzajemnej zgodności przez cały rok kalendarzowy, w którym został złożony wniosek o przyznanie płatności;
- 4) utrzymywania w gospodarstwie zwierząt, w odniesieniu do których został złożony wniosek o przyznanie płatności związanych do zwierząt, w okresie wskazanym w przepisach o płatnościach w ramach systemów wsparcia bezpośredniego;
- 5) realizacji 5-letniego zobowiązania rolno-środowiskowego albo zobowiązania rolno-środowiskowo-klimatycznego albo zobowiązania ekologicznego²⁶⁾;
- 6) prowadzenia w gospodarstwie rolnym rejestru działalności rolno-środowiskowej lub rejestru działalności ekologicznej²⁷⁾;
- 7) powiadzenia działalności rolniczej na powierzchni nie mniejszej od tej, za którą otrzymałem/am w pierwszym roku pomoc finansową z tytułu wsparcia gospodarowania na obszarach górskich i innych obszarach o niekorzystnych warunkach gospodarowania (ONW), przez okres 5 lat od dnia otrzymania tej pomocy²⁸⁾;
- 8) prowadzenia działalności rolniczej na obszarach z ograniczeniami natury innymi lub innymi szczególnymi ograniczeniami²⁹⁾;
- 9) pielęgnacji żelazonej uprawy leśnej przez 5 lat od dnia wykonania zalesienia zgodnie z planem zalesienia oraz prowadzenia żelazonej uprawy leśnej, przez 15 lat od dnia uzyskania pierwszej płatności na zalesienie³⁰⁾;
- 10) pielęgnacji zalesienia wykonanego na gruncie, lub zalesienia występującego na gruncie wskutek sukcesji naturalnej zgodnie z wymogami planu zalesienia, przez 5 lat od dnia złożenia wniosku o przyznanie pierwszej premii pielęgnacyjnej oraz utrzymania zalesienia wykonanego na gruncie, przez 12 lat od dnia złożenia wniosku o przyznanie pierwszej premii zalesieniowej³¹⁾;

12. Oświadczam, że dokonałem zmiany podjętego zobowiązania: rolno-środowiskowego (PROW 2007-2013) rolno-środowiskowo-klimatycznego (PROW 2014-2020)

13. Oświadczam, że nie stwarzam przeszkód prowadzenia działalności rolniczej na zadeklarowanych we wniosku gruntach prowadzę działalność rolniczą przez cały rok kalendarzowy.

14. Wstępnie wypełniony formularz wniosku o przyznanie płatności na rok 2018 oraz materiał graficzny przesyłać:
 przekazał w wersji papierowej udośćpnić za pomocą formularza dostępnego na stronie internetowej Agencji Restrukturyzacji i Modernizacji Rolnictwa (aplikacja e-Wniosek)³²⁾

15. Chcę otrzymywać powiadzenia SMS na nr telefonu: – –

16. Data i podpis wnioskodawcy
 – –
Jan Nowicki
Czynny 00000 wnioskodawcy

WYPEŁNIONY WNIOSEK – STR. 4/4

W polu 14 należy wskazać w jakiej formie (papierowej czy elektronicznej) chce się otrzymać wniosek spersonalizowany na rok 2018.

Rolnik podając numer telefonu komórkowego może otrzymywać krótkie informacje tekstowe (sms) zawierające przypomnienia o terminach składania wniosków, dokumentów do wniosków.

WNIOSEK MUSI BYĆ PODPISANY

21) Właściciel działki rolniczej, zadłużony na podstawie orzeczenia sądu do dnia 31 maja 2017 r. właściciel działki rolnej, którego za siebie do czasu 31 maja 2017 r. nie ma w posiadaniu, nie może być wnioskodawcą.

Wypełnione Oświadczenia o zwolnieniu z obowiązku przestrzegania wymogów zazielenienia

O-3/01

Jan Nowicki

Imię i nazwisko/nazwa pełnia rolnika¹⁾

023456789

Nr identyfikacyjny

Numer dokumentu (wypełnia pracownik ARiMR)

Znak sprawy (wypełnia pracownik ARiMR)

OŚWIADCZENIE²⁾

Oświadczam, że prowadzę³⁾:

- na powierzchni wszystkich, zadeklarowanych we wniosku o przyznanie jednolitej płatności obszarowej, gruntów ornych
- na zadeklarowanych we wniosku o przyznanie jednolitej płatności obszarowej poniżej wymienionych działkach ewidencyjnych⁴⁾

Lp.	Numer działki ewidencyjnej	Powierzchnia gruntów ornych, na których prowadzona jest produkcja metodami ekologicznymi [ha/a]	Uprawa prowadzona zgodnie z przepisami o rolnictwie ekologicznym ⁵⁾
1.	212/2	40 00	Trawy na gruntach ornych
2.	213	10 40	Trawy na gruntach ornych
3.			
4.			
5.			
6.			
7.			

produkcję metodami ekologicznymi, zgodnie z przepisami rozporządzenia Rady (WE) nr 834/2007 w sprawie produkcji ekologicznej i znakowania produktów ekologicznych i uchylające rozporządzenie (EWG) nr 2092/91 i tym samym jestem zwolniony z obowiązku przestrzegania wymogów zazielenienia.

Oświadczam, że znane mi są skutki składania fałszywych oświadczeń, wynikające z art. 297 §1 i §2 Kodeksu karnego (Dz. U. z 2016 r. poz. 1137, z późn. zm.).

30.03.2017 r. Jan Nowicki

Data i czytelny podpis rolnika/osoby działającej w imieniu rolnika

W Oświadczeniu o zwolnieniu z obowiązku przestrzegania wymogów zazielenienia rolnik wypełnia:

- Imię i nazwisko,
- Numer identyfikacyjny.

Wskazuje rodzaj uprawy uprawę prowadzonej zgodnie z przepisami o rolnictwie ekologicznej jej położenie i powierzchnię.

Należy pamiętać o wpisaniu daty wypełniania Oświadczenia i jego podpisaniu.

Przykład 2.2

Gospodarstwo ekologiczne podlegające obowiązkowi realizacji praktyk w zakresie dywersyfikacji upraw i utrzymania obszarów proekologicznych

- rezygnacja z prawa zwolnienia z obowiązku przestrzegania wymogów zazielenienia**

„Układ” roślin w gospodarstwie



- Na działce ewidencyjnej 212/2 i 213 realizowane jest zobowiązanie w ramach działania Rolnictwo ekologiczne (PROW 2014-2020) – 50,40 ha – **rezygnacja z prawa zwolnienia z obowiązku przestrzegania wymogów zazielenienia.**
- Działka ewidencyjna 214 została zalesiona w ramach PROW 2014-2020 – 19,90 ha.
- Na działce ewidencyjnej nr 215 prowadzona jest uprawa żyta ozimego i ziemniaka – 15,07 ha.

Powierzchnia gruntów ornych w gospodarstwie wynosi 65,47 ha. Powierzchnia uprawy trawy na gruntach ornych wynosi 50,40 ha co stanowi 76,98% gruntów ornych w gospodarstwie.

Rolnik jest zwolniony z wymogów zazielenienia.

Sposób deklaracji działek rolnych



A – JPO – 50,40 ha (powierzchnia trwa na gruntach ornych).

A1 – RE trawy na gruntach ornych uprawiane metodami ekologicznymi)- 50,40 ha,

A1a – trawy na gruntach ornych –50,40 ha.

B – JPO L – 19,90 ha.

C – JPO – **15,07 ha** (łącznie powierzchnia uprawy żyta ozimego i ziemniaka).

Wypełniony wniosek – str. 3/4

VIII. OŚWIADCZENIE O SPOSOBIE WYKORZYSTYWANIA DZIAŁEK ROLNYCH²⁹⁾

Oznaczenie działki rolnej	Grupa upraw ¹⁹⁾ /Obszar ¹⁹⁾ Uprawa ²¹⁾	Powierzchnia działki rolnej ²⁰⁾		Nr działki ewidencyjnej, na której jest położona działka rolna	Powierzchnia działki rolnej w granicach działki ewidencyjnej		Powierzchnia deklarowana do płatności ONW w ramach obszaru ONW ²⁴⁾			Dane w zakresie płatności rolno-rodowiskowej/rolno-środowiskowo-klimatycznej/ekologicznej		Uwagi	
		ha	a		ha	a	Oznaczenie obszaru ONW ²³⁾	ha	a	Nr pakietu/variantu/opcji	Informacje szczegółowe dotyczące warunków oraz wymogów w ramach realizowanych pakietów/variantów ²⁵⁾		
1	2	3		4	5		6			7	8	9	10
A	JPO	50	40	213/2	40	00	ONW_1	40	00				
				213	10	40	ONW_1	10	40				
A1	RE Trawy na gruntach ornych	50	40	213/2	40	00				5		Mieszanka jednoroczna traw	
				213	10	40							
A1a	Trawy na gruntach ornych	50	40	213/2	40	00							
				213	10	40							
B	JPO L	19	90	214	19	90							
C	JPO	15	07	215	15	07	ONW_1	15	07				

Sposób wypełnienia *Oświadczenia* - Rezygnacja z prawa zwolnienia z obowiązku przestrzegania wymogów zazielenienia

Agencja Restrukturyzacji i Modernizacji Rolnictwa

OŚWIADCZENIE O POWIERZCHNI OBSZARÓW PROEKOLOGICZNYCH¹⁾

I. NUMER IDENTYFIKACYJNY ROLNIKA SKŁADAJĄCEGO OŚWIADCZENIE

Nr. Numer identyfikacyjny

0	2	3	4	5	6	7	8	9
---	---	---	---	---	---	---	---	---

II. OŚWIADCZENIE O POWIERZCHNI OBSZARÓW PROEKOLOGICZNYCH W GOSPODARSTWIE^{2), 3)}

Politytety działki melioracyjnej, na której jest położony element proekologiczny	Nazwa ⁴⁾ i skrócony symbol elementu proekologicznego ⁵⁾	Faktycznie wytworzone elementy proekologiczne		Powierzchnia obszaru proekologicznego po zastosowaniu współczynników przeliczeniowych (transwersji) i współczynnika walorów (m ²)
		ogółem (m ² łącznie lub szt.)	w tym, która nie została włączona do powierzchni do łacowania, działki rolnej ⁶⁾ (m ² lub szt.)	
1	2	3	4	5

III. REZYGNACJA Z PRAWA ZWOLNIENIA Z OBOWIĄZKU PRZESTRZEGANIA WYMOGÓW ZAZIELENIA⁷⁾

02. Oświadczam, że gospodarstwo rolne lub jego część jest zarządzane zgodnie z ustawą o rolnictwie ekologicznym i rezygnuję z prawa zwolnienia mnie z obowiązku przestrzegania wymogów zazielenienia.

IV. WSPÓLNA REALIZACJA PRAKTYKI UTRZYMANIA OBSZARÓW PROEKOLOGICZNYCH W GOSPODARSTWIE⁸⁾

03. Oświadczam, że wspólnie realizuję praktykę utrzymania obszarów proekologicznych⁹⁾

04. Procent (%) obszaru proekologicznego utrzymywanego indywidualnie w gospodarstwie rolnym.

05. Data i podpis wnioskodawcy

3 0 - 0 3 - 2 0 1 7

data wypełnienia wniosku (dzień - miesiąc - rok)

Jan Nowicki

czytelny podpis wnioskodawcy

Rolnik rezygnujący z prawa zwolnienia z obowiązku przestrzegania wymogów zazielenienia wypełnia **pole 02** w Oświadczeniu o powierzchni obszarów proekologicznych w gospodarstwie. W tym przypadku rezygnacji z tego zwolnienia powoduje, że rolnik zwolniony jest z realizacji praktyk zazielenienia.

Zasady ogólne - wnioski przez Internet

Wniosek o przyznanie płatności można złożyć także za pomocą aplikacji e-Wnioski dostępnej na stronie internetowej ARiMR www.arimr.gov.pl. Aplikacja e-Wnioski umożliwia wypełnienie wniosku i materiału graficznego oraz dołączenie do wniosku pozostałych wymaganych załączników.

Korzyści wynikające ze złożenia wniosku za pomocą aplikacji e-Wnioski to przede wszystkim komunikaty o stwierdzonych brakach lub błędach we wniosku o przyznanie płatności. Ich poprawienie lub uzupełnienie przed zatwierdzeniem wniosku do dnia 31 maja 2017 r. pozwoli na uniknięcie zmniejszeń kwot płatności ze względu na stwierdzone nieprawidłowości.

Zasady ogólne - wnioski przez Internet

Login i kod dostępu do aplikacji e-Wniosek w formie elektronicznej, co oznacza, że nie będzie wymagane złożenie, do kierownika biura powiatowego ARiMR, wniosku o nadanie loginu i kodu dostępu do systemu teleinformatycznego ARiMR w formie papierowej.

Do założenia konta online wystarczy podać jedynie trzy dane weryfikacyjne:

- **numer identyfikacyjny** nadany na podstawie przepisów o krajowym systemie ewidencji producentów, ewidencji gospodarstw rolnych oraz ewidencji wniosków o przyznanie płatności,
- **kwotę ostatniego przelewu otrzymanego z ARiMR**, zrealizowanego w roku kalendarzowym poprzedzającym rok złożenia wniosku o nadanie kodu dostępu (w przypadku braku otrzymania przelewu od ARiMR w roku kalendarzowym poprzedzającym rok złożenia wniosku w danym polu należy wprowadzić wartość 0),
- **8 ostatnich cyfr numeru rachunku bankowego** wskazanego we wniosku o wpis do ewidencji producentów, ewidencji gospodarstw rolnych oraz ewidencji wniosków o przyznanie płatności.



Dziękuję za uwagę