

**Ceny produktów rolnych w czerwcu 2017 r.**

W czerwcu 2017 r., w skupie i na targowiskach utrzymywał się wzrost cen większości podstawowych produktów rolnych, osiągając poziom znacznie wyższy niż przed rokiem. Na przestrzeni roku obniżyły się ceny skupu żywca drobiowego, a w ciągu miesiąca na obu rynkach ceny żywca wołowego. Spośród zbóż zanotowano nieznaczny miesięczny spadek cen skupu pszenżyta. Ceny skupu pszenicy kształtowały się na poziomie ubiegłego miesiąca, wobec ponad dwuprocentowego wzrostu na targowiskach. Na obu rynkach tańsze niż przed miesiącem i przed rokiem były ziemniaki.

Produkty	2016		2017			
	I-VI	VII-XII	V	VI		
	w złotych			VI 2016 = 100	V 2017 = 100	
CENY SKUPU						
Ziarno zbóż (bez siewnego) - za 1 dt:						
Pszenica	63,45	61,14	70,98	70,98	112,0	100,0
Żyto	54,43	50,34	60,08	60,92	111,8	101,4
Jęczmień	59,49	57,82	63,83	66,23	112,1	103,8
Pszenżyto	59,64	55,63	67,14	66,52	112,4	99,1
Owies	56,74	48,98	56,18	57,20	104,1	101,8
Kukurydza	66,93	49,65	68,06	69,24	100,5	101,7
Ziemniaki - za 1 dt	63,49	31,53	74,06	62,42	90,8	84,3
Żywiec rzeźny - za 1 kg:						
Bydło (bez cieląt)	5,89	5,94	6,28	6,23	101,9	99,2
w tym młode bydło	6,08	6,19	6,44	6,40	100,4	99,4
Trzoda chlewna	4,32	5,01	5,53	5,61	114,6	101,5
Drób	3,68	3,68	3,58	3,74	99,6	104,2
Mleko - za 1 hl	104,31	117,40	131,62	133,01	133,0	101,1

Produkty	2016		2017			
	I-VI	VII-XII	V	VI		
	w złotych			VI 2016 = 100	V 2017= 100	
CENY UZYSKIWANE PRZEZ ROLNIKÓW NA TARGOWISKACH						
Ziarno zbóż - za 1dt:						
Pszenica	76,02	74,20	79,52	81,30	108,3	102,2
Żyto	59,67	58,98	63,51	64,80	108,0	102,0
Jęczmień	71,04	67,99	73,50	75,20	107,1	102,3
Pszenżyto	64,58	63,64	68,73	70,55	111,2	102,6
Owies	61,51	60,44	65,25	66,86	108,9	102,5
Ziemniaki jadalne^a - za 1dt.....	104,45	87,59	90,83	88,70	75,9	97,7
Żywiec rzeźny - za 1 kg:						
Bydło (bez cieląt)^b	6,56	6,51	7,07	6,98	107,4	98,7
w tym młode bydło	6,98	7,08	7,41	7,30	106,6	98,5
Trzoda chlewna	4,32	4,91	5,25	5,30	117,5	101,0
Zwierzęta gospodarskie – za 1 szt.:						
Krowa dojna	3144	3012	3108	2946	92,9	94,8
Jałówka 1-rocza	1961	2042	2069	2108	106,9	101,9
Prosię na chów	146,48	162,76	187,62	188,12	124,9	100,3

Dane z zakresu skupu obliczono na podstawie informacji o wartości i ilości skupu realizowanego przez osoby prawne i samodzielne jednostki organizacyjne niemające osobowości prawnej (bez osób fizycznych).

Wskaźniki cen skupu oraz cen uzyskiwanych przez rolników na targowiskach obliczono na podstawie danych bezwzględnych wyrażonych z większą dokładnością niż podano w tablicach.

a Bez wczesnych

b Średnia ważona cena bydła rzeźnego obliczona przy przyjęciu struktury ilości skupu młodego bydła i krów rzeźnych

W czerwcu 2017 r. **ceny pszenicy** w skupie kształtowały się na poziomie poprzedniego miesiąca i wyniosły 70,98 zł/dt, natomiast w porównaniu z czerwcem 2016 r. wzrosły o 12,0%. Na targowiskach za 1 dt pszenicy płacono 81,30 zł, tj. o 2,2% więcej niż przed miesiącem i o 8,3% więcej niż przed rokiem.

Za **żyto** w skupie płacono 60,92 zł/dt, tj. o 1,4% więcej w porównaniu z majem br. i o 11,8% z analogicznym okresem ub. roku. W obrocie targowiskowym ceny żyta wzrosły do 64,80 zł/dt, tj. w stosunku do poprzedniego miesiąca były wyższe o 2,0%, a na przestrzeni roku o 8,0%.

Ceny jęczmienia w skupie wzrosły w stosunku do ubiegłego miesiąca o 3,8% i osiągnęły poziom 66,23 zł/dt. Cena ta w odniesieniu do analogicznego okresu ub. roku była wyższa o 12,1%. Z kolei ceny targowiskowe kształtowały się na poziomie 75,20 zł/dt i były wyższe o 2,3% niż w maju br. i o 7,1% od notowanych przed rokiem.

W czerwcu 2017 r. **ceny pszenżyta** w skupie wyniosły 66,52 zł/dt, tj. zmaląły w stosunku do poprzedniego miesiąca o 0,9%, ale wzrosły o 12,4% w porównaniu z analogicznym okresem 2016 roku. Na targowiskach za 1 dt pszenżyta płacono 70,55 zł, tj. o 2,6% więcej niż przed miesiącem i o 11,2% więcej niż w tym samym okresie 2016 r.

Ceny owsa w skupie w porównaniu z poprzednim miesiącem wzrosły o 1,8% - do 57,20 zł/dt, a w odniesieniu do czerwca 2016 r. wzrosły o 4,1%. W sprzedaży targowiskowej średnia cena 1 dt tego zboża wyniosła 66,86 zł, tj. o 2,5% więcej niż w poprzednim miesiącu i o 8,9% niż przed rokiem.

W czerwcu 2017 r. za **ziemniaki** w skupie płacono 62,42 zł/dt. W skali miesiąca spadek cen wyniósł 15,7%, a w skali roku 9,2%. Na targowiskach za produkt ten płacono 88,70 zł/dt, tj. o 2,3% mniej niż przed miesiącem, i o 24,1% mniej niż przed rokiem.

Ceny żywca wieprzowego w skupie wyniosły 5,61 zł/kg i były wyższe o 1,5% w porównaniu z poprzednim miesiącem i o 14,6% w stosunku do takiego samego okresu ub. roku. Na targowiskach za 1 kg tego żywca płacono 5,30 zł, tj. o 1,0% więcej niż przed miesiącem i o 17,5% więcej niż przed rokiem.

Za prosię w obrocie targowiskowym płacono 188,12 zł/szt. Cena ta była wyższa w stosunku do poprzedniego miesiąca zaledwie o 0,3%, ale w porównaniu do analogicznego okresu poprzedniego roku już o 24,9%.

W czerwcu 2017 r. zarówno relacja cen skupu żywca wieprzowego do targowiskowych cen żyta, jak i do targowiskowych cen jęczmienia pozostały na poziomie z maja i wyniosły odpowiednio 8,8 i 7,5.

Ceny skupu **żywca wołowego** (6,23 zł/kg) zmaląły w stosunku do poprzedniego miesiąca o 0,8%, ale w skali roku wzrosły o 1,9%. Ceny bydła rzeźnego na targowiskach wyniosły 6,98 zł/kg i były o 1,3% niższe w stosunku do poprzedniego miesiąca, ale o 7,4% wyższe w odniesieniu do poprzedniego roku.

Ceny skupu **drobiu rzeźnego** w skali miesiąca wzrosły o 4,2%, tj. do poziomu 3,74 zł/kg, ale w stosunku do analogicznego okresu ub. roku obniżyły się o 0,4%.

Za 1 hl **mleka** płacono w skupie 133,01 zł, tj. o 1,1% więcej niż przed miesiącem i o 33,0% więcej niż przed rokiem.

Opracowanie merytoryczne:
Departament Rolnictwa

Henryka Krupińska
Tel: 22 608 31 69

Rozpowszechnianie:
Rzecznik Prasowy Prezesa GUS
Karolina Dawidziuk
Tel: 22 608 3475, 22 608 3009
e-mail:

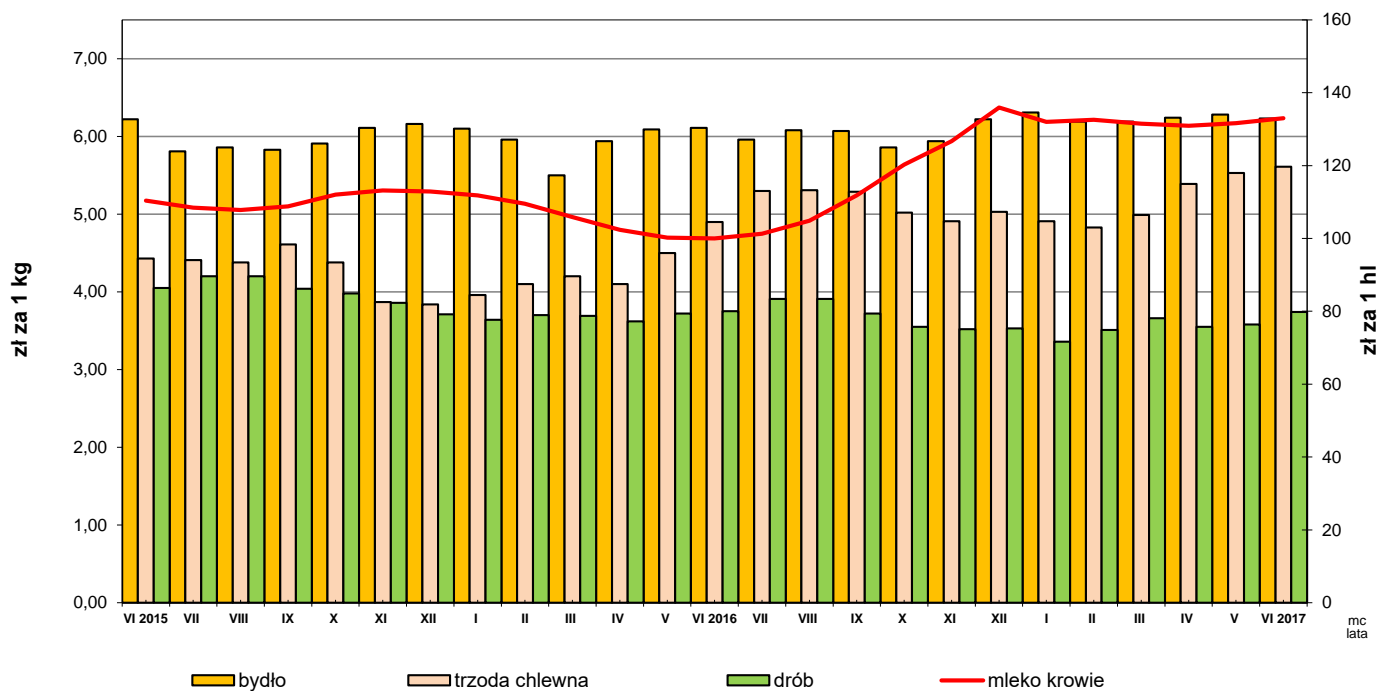
Więcej na: <http://stat.gov.pl/obszary-tematyczne/ceny-handel/ceny/>

CENY SKUPU PRODUKTÓW ROLNYCH WEDŁUG WOJEWÓDZTW (BEZ VAT)

Województwa	VI 2017										
	Ziarno zbóż (bez siewnego)						Ziemniaki	Żywiec rzeźny			Mleko krowie
	pszenica	żyto	jęczmień	pszenżyto	owies	kukurydza		bydło (bez cieląt)	trzoda chlewna	drób	
	w zł / 1dt						w zł / 1 kg wagi żywej			w zł / 1 hl	
Polska	70,98	60,92	66,23	66,52	57,20	69,24	62,42	6,23	5,61	3,74	133,01
Dolnośląskie	69,23	64,99	61,05	64,34	49,47	69,61	65,09	6,32	5,97	3,63	132,08
Kujawsko - pomorskie	74,10	58,19	66,20	69,21	57,82	70,70	88,81	6,41	5,64	3,48	127,61
Lubelskie	69,51	65,91	62,96	65,01	57,44	70,40	107,00	6,30	5,65	3,57	134,28
Lubuskie	64,18	57,24	63,64	63,85	53,58	58,96	21,46	5,91	5,48	4,73	133,62
Łódzkie	72,47	61,50	65,31	67,85	62,16	70,72	48,71	6,20	5,27	3,65	122,09
Małopolskie	70,29	43,72	61,43	63,39	.	67,26	95,84	6,47	5,76	3,41	120,60
Mazowieckie	67,69	62,22	70,37	68,52	54,50	65,83	76,00	5,77	5,63	3,41	131,53
Opolskie	69,60	63,67	66,24	61,57	51,76	63,99	63,13	5,93	6,25	3,19	130,90
Podkarpackie	71,65	51,54	54,98	62,69	52,14	67,73	78,04	5,82	5,49	3,49	127,58
Podlaskie	72,79	60,89	67,39	62,50	49,25	72,51	73,46	6,31	5,53	3,34	140,51
Pomorskie	73,64	66,06	72,18	69,78	60,10	71,23	57,69	6,28	5,38	3,42	133,58
Śląskie	69,14	65,97	61,49	59,15	49,86	68,64	82,53	6,50	5,67	3,53	131,43
Świętokrzyskie	73,39	62,00	64,99	63,87	64,45	68,74	50,50	6,40	5,57	3,70	123,31
Warmińsko - mazurskie	72,89	62,07	68,94	67,94	54,70	63,51	35,25	6,14	5,73	4,70	137,93
Wielkopolskie	72,85	63,63	65,54	66,38	55,25	72,55	71,95	6,33	5,71	3,75	132,06
Zachodniopomorskie	72,48	58,85	65,83	65,20	54,77	69,86	54,51	6,94	5,71	3,52	132,92

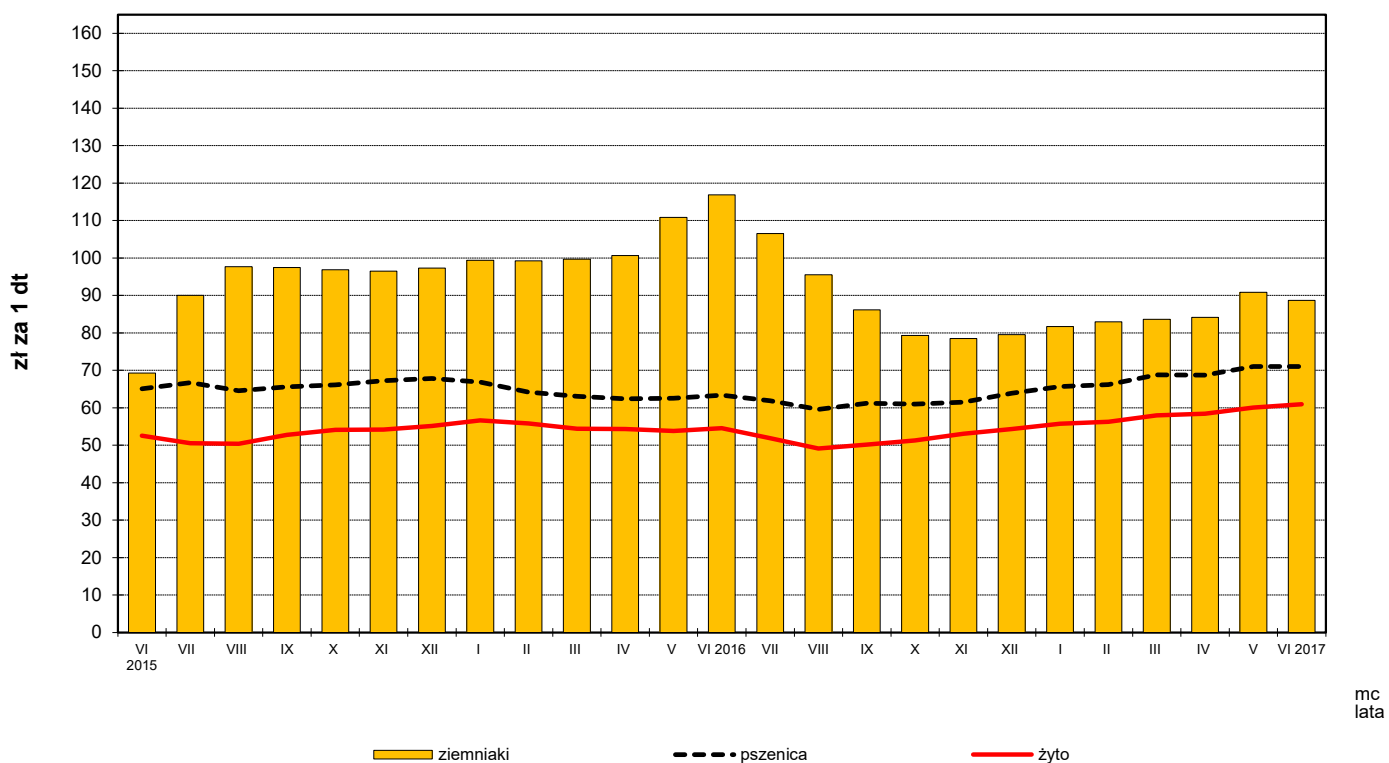
Rys. 1.

Ceny skupu żywca rzeźnego i mleka



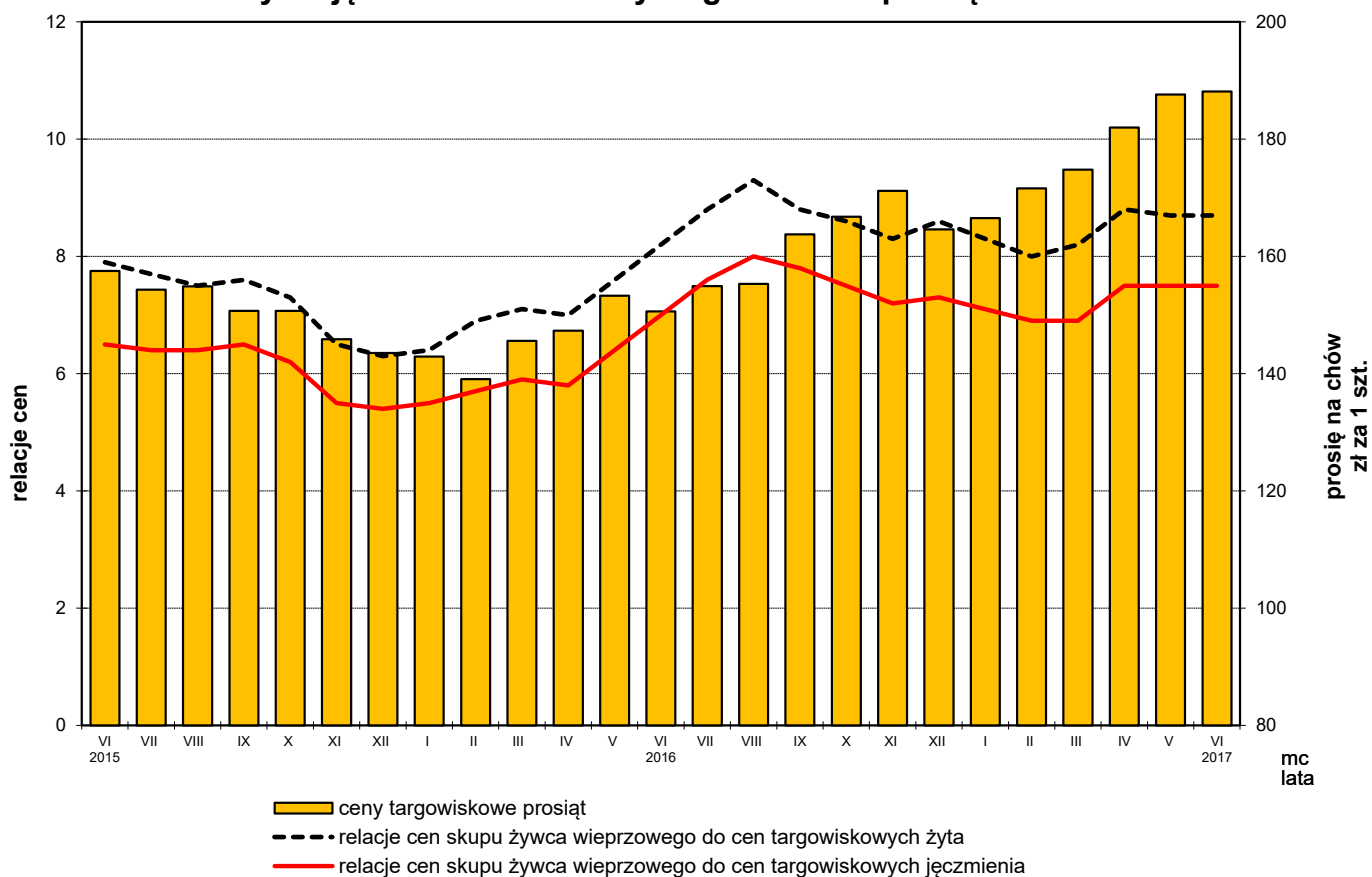
Rys. 2.

Ceny skupu zbóż i ceny targowiskowe ziemniaków



Rys. 3.

Relacje cen skupu żywca wieprzowego do cen targowiskowych żyta i jęczmienia oraz ceny targowiskowe prosiąt



Rys. 4.

Ceny targowiskowe bydła rzeźnego i bydła do chowu

